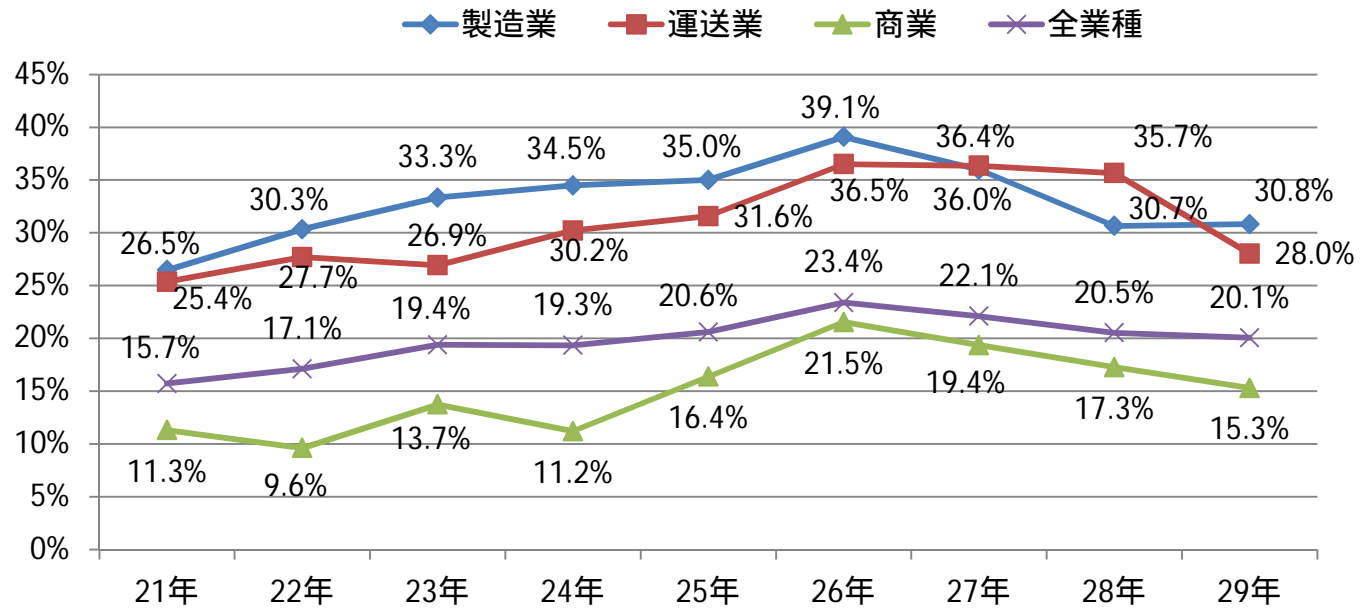


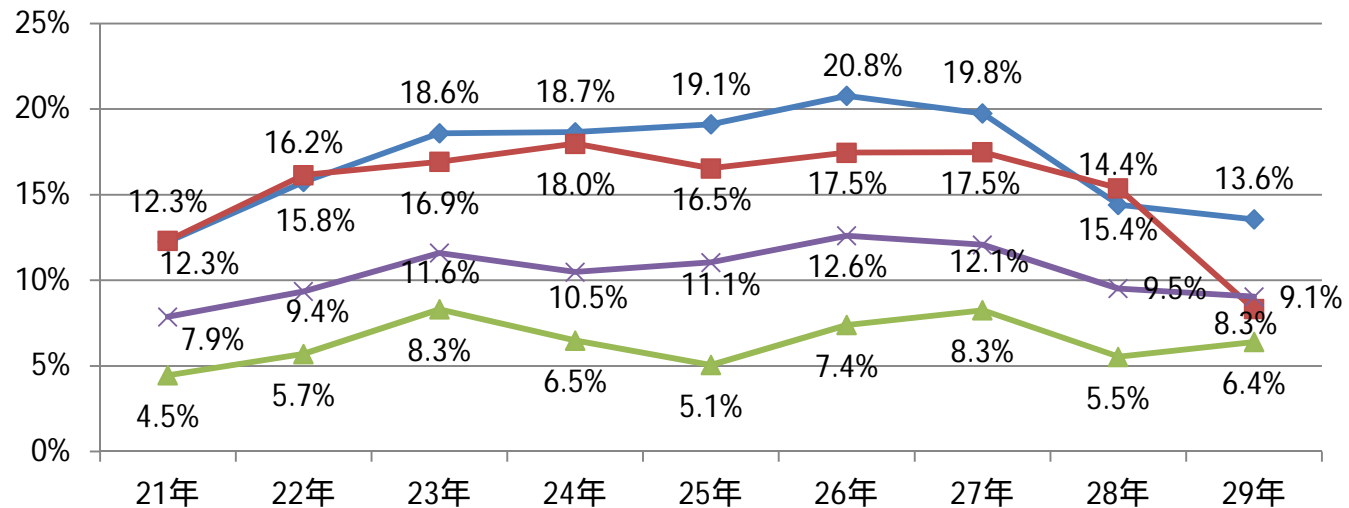
長時間労働者のいる事業場の割合（岐阜県）

全業種では、時間外・休日労働が月80時間超は約2割、月100時間超は約1割となっている。

月80時間超
(時間外・休日
労働時間数)



月100時間超
(同上)

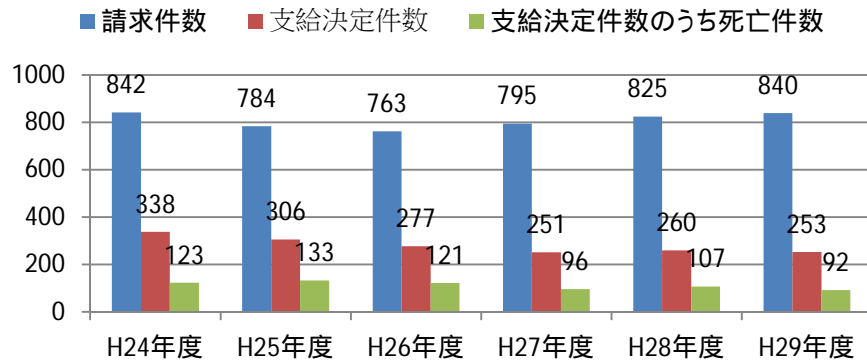


脳・心臓疾患と精神障害の労災補償状況

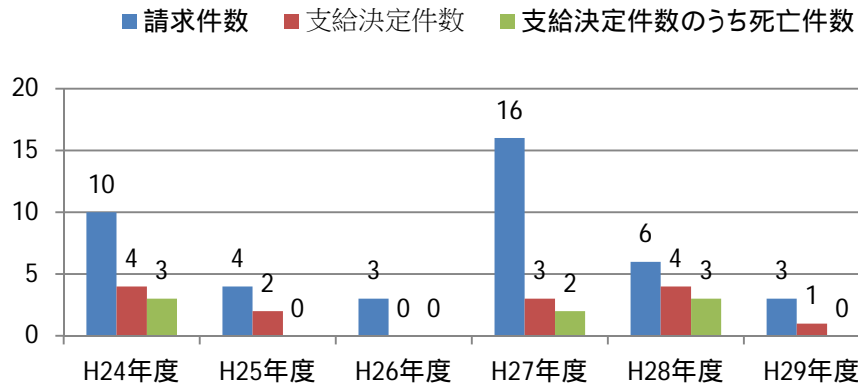
平成29年度の精神障害の支給決定件数(全国)は過去最多である。

脳・心臓疾患の労災補償状況

【全国】

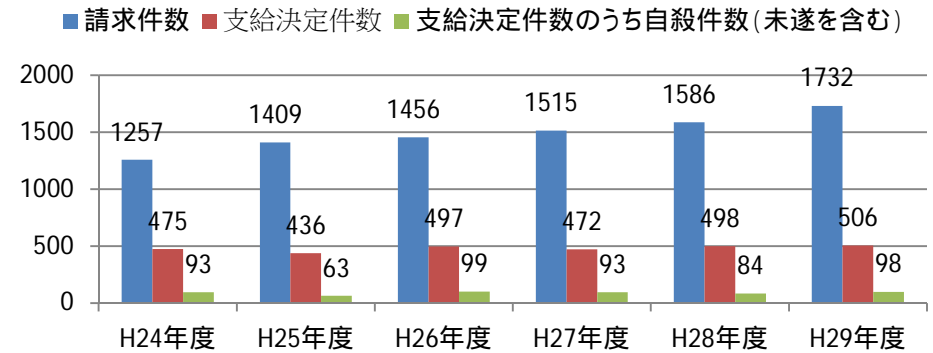


【岐阜】

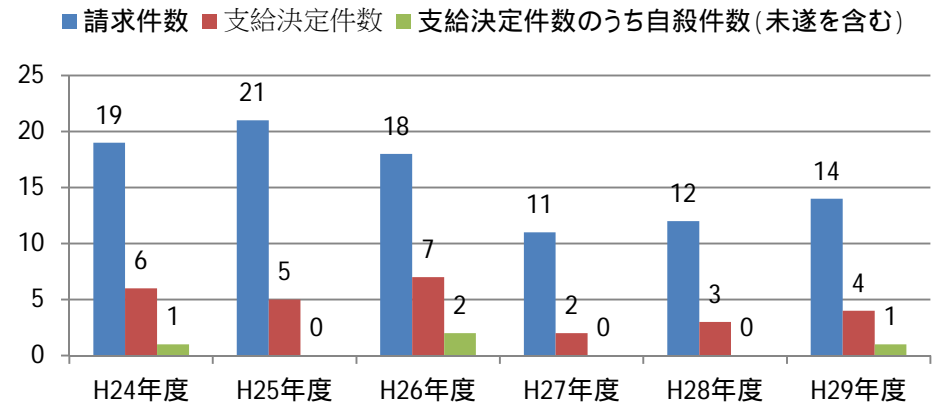


精神障害の労災補償状況

【全国】



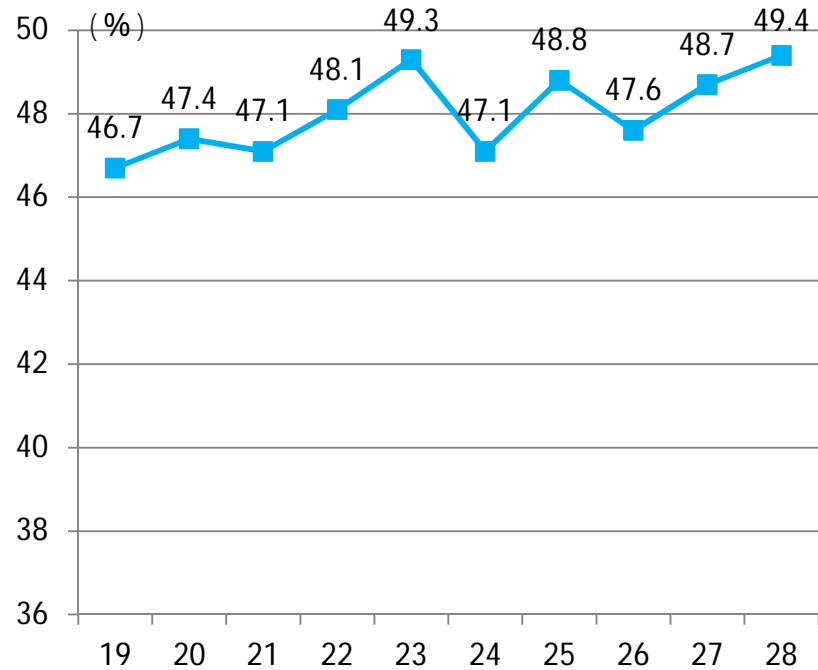
【岐阜】



(資料出所) 厚生労働省 平成29年度「過労死等の労災補償状況」

年次有給休暇取得率の推移

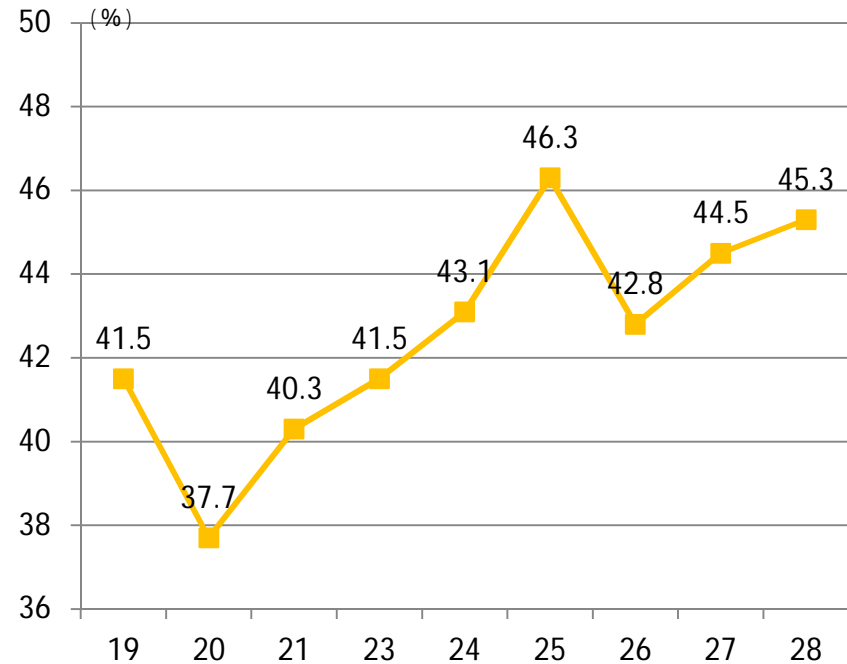
全国



平成(年)

資料出所：就労条件総合調査(厚生労働省)
(注) 常用労働者30人以上

岐阜



平成(年度)

資料出所：岐阜県育児休業等実態調査(岐阜県健康福祉部・子ども女性局・女性の活躍推進課)
(注) 常用労働者10人以上